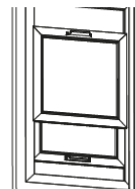
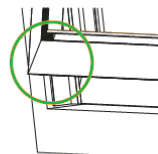
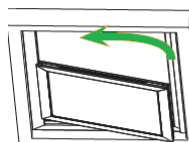
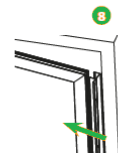
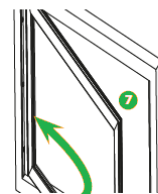
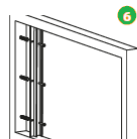
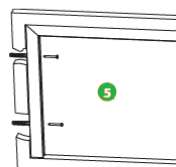
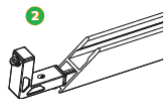
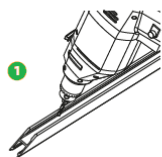


FEDERICA

- 1 Forare i telai alle altezze desiderate aiutandosi con un metro.
- 2 Inserire la squadretta nel telaio superiore. Spingere la squadretta fino a sentire uno scatto.
- 3 Inserire la squadretta nel profilo laterale, formando l'angolo.
- 4 Avvitare le viti delle squadrette e ripetere i passi 2 e 3 per i lati opposti.
- 5 Far aderire i profili al vano e forarlo tramite i fori praticati al passo 1. Fissare i profili al vano.
- 6 Forare e fissare i profili al vano. Regolare il profilo compensatore inserendo, nel foro apposito, un chiavino a brugola agendo sul registro già inserito nel profilo.
- 7 Inserire il telaio nel compensatore.
- 8 Infilare il secondo compensatore sul lato opposto del telaio e inserire il tutto nel vano. Forare e fissare il secondo profilo.
- 9 Inserire i pannelli mobili infilando prima una delle due parte laterale (assicuratevi che il pannello si incastri con il telaio) e poi, con una leggera pressione, inserire la parte opposta.



9

